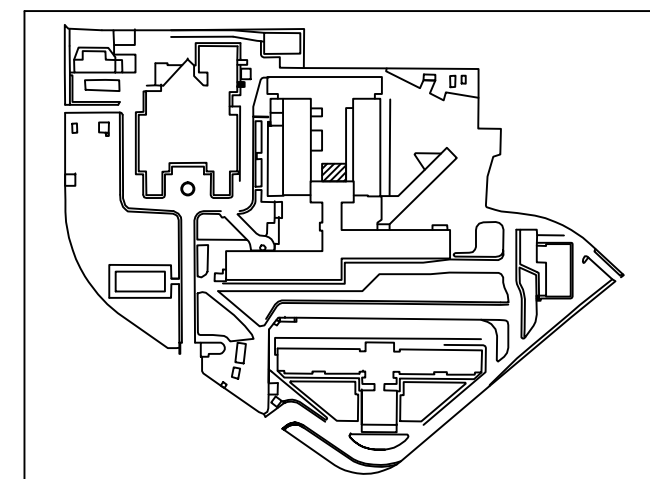


# FONDAZIONE SENATORE G. PASCALE

ISTITUTO PER LO STUDIO E LA CURA DEI TUMORI  
VIA MARIANO SEMMOLA - NAPOLI

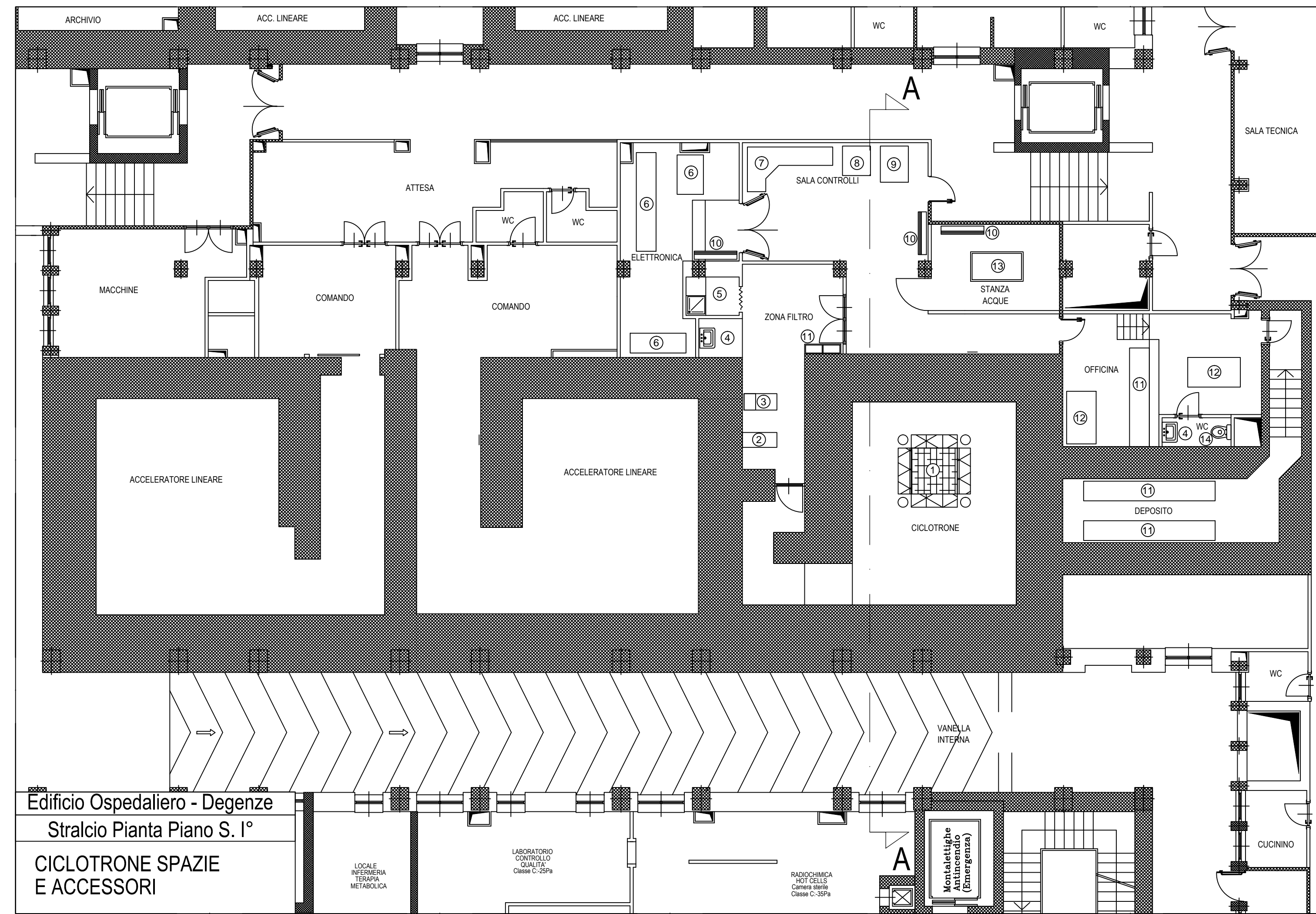


Procedura Aperta, in ambito UE per l'aggiudicazione della fornitura e l'installazione chiavi in mano di un sistema Ciclotrone dell'INT di Napoli "Fondazione G. Pascale" compreso smontaggio e smaltimento della vecchia apparecchiatura.

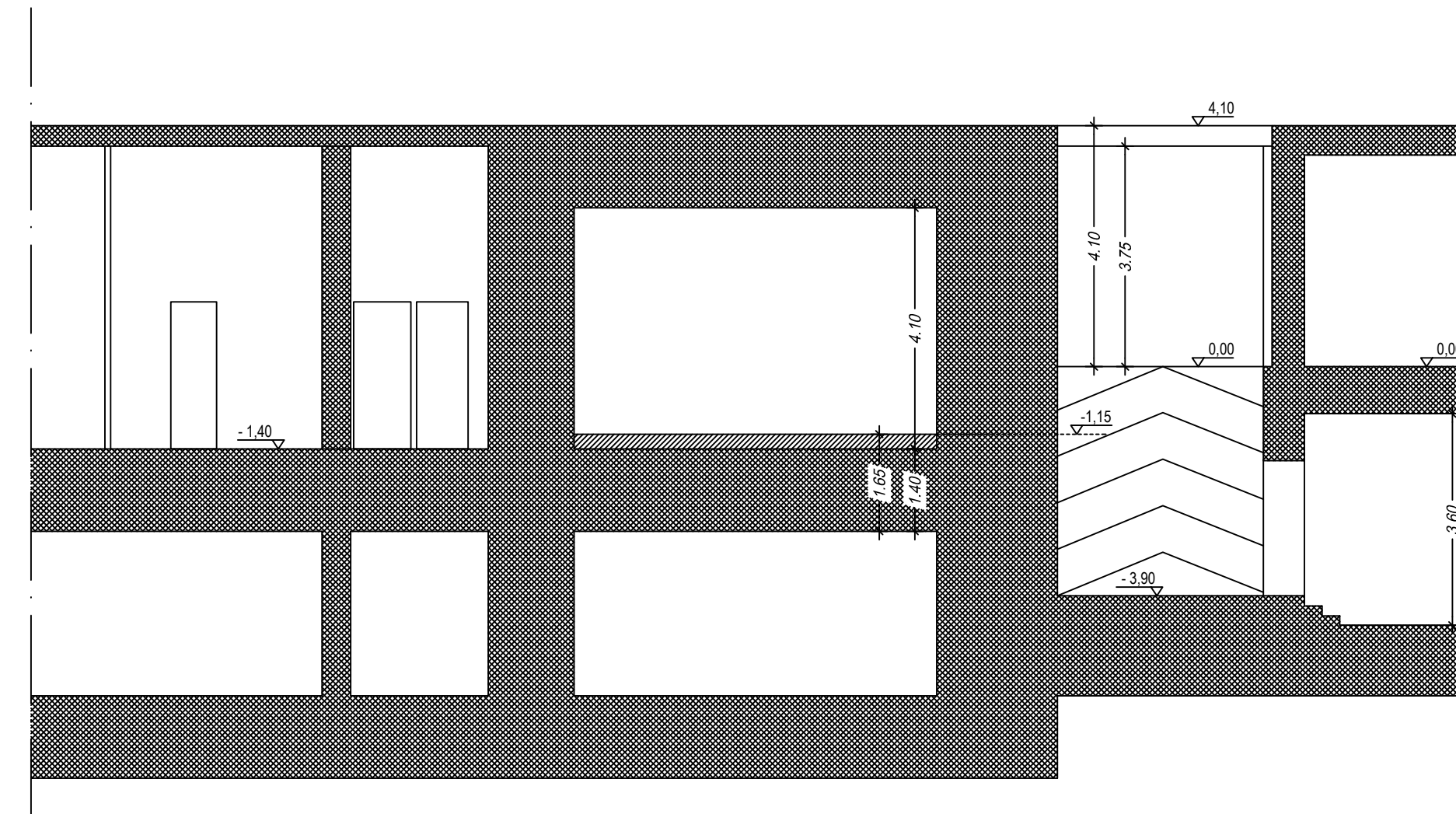
S.C.PROGETTAZIONE E MANUTENZIONE EDILE

RESPONSABILE DEL PROCEDIMENTO

OGGETTO: EDIFICIO OSPEDALIERO - CORPO H AREA CICLOTRONE		ELABORATO: <b>AO.02</b>
ELABORATO:  PIANTA PIANO SEMINTERRATO 1°  SEZIONE A A		SCALA: 1: 100
REDAZIONE:		DATA:
VERIFICA:	APPROVAZIONE:	EMESSO PER:
		REV.:



LEGENDA	
①	CICLOTRONE
②	PANCA
③	MONITOR - (Mani - Piedi - Vesti)
④	LAVABO
⑤	DOCCIA
⑥	ARMADI ELETTRONICA
⑦	COMPUTER DI SERVIZIO E GESTIONE
⑧	MONITOR DI CONTAMINAZIONE
⑨	UPS DI CONTINUITA'
⑩	FAN-COILS
⑪	ARMADI / SCAFFALATURE
⑫	TAVOLI DI LAVORO
⑬	RAFFREDDATORE ACQUE DI PROCESSO
⑭	VASO IGIENICO



Edificio Ospedaliero - Degenze  
Sezione A A  
CICLOTRONE SPAZIE  
E ACCESSORI