

INFORMAZIONI GENERALI

Sede del convegno: l'evento si svolge presso l'Aula Cerra dell'Istituto Nazionale per lo studio e la cura dei tumori Fondazione "G. Pascale" - Via Mario Semmola - Napoli. La Segreteria Organizzativa è a disposizione dei partecipanti presso la sede congressuale dalle ore 12.30 di lunedì 8 luglio e per tutta la durata dell'evento.

ECM: sono stati riconosciuti nr. 6 crediti per Medico Chirurgo con riferimento alle discipline di cardiologia; oncologia; medicina generale (medici di famiglia); per Farmacista con riferimento alla disciplina di farmacia ospedaliera; per Infermiere; per Biologo e per Tecnico della Fisiopatologia Cardiocircolatoria e Perfusione Cardiovascolare. Per conseguire i crediti il partecipante dovrà essere presente nella misura del 100% ai lavori scientifici previsti dal programma oltre che riconsegnare a fine evento, al desk di segreteria, la modulistica ECM debitamente compilata. I Relatori del Convegno avranno diritto a nr. 1 credito formativo per ogni mezz'ora di docenza indipendentemente dai crediti attribuiti al Convegno.

Adesioni: l'iscrizione al convegno è gratuita e dà diritto alla partecipazione ai lavori scientifici, al materiale congressuale e all'attestato di partecipazione. Per effettuare l'iscrizione è necessario compilare la scheda di adesione presente sul sito AIOM www.aiom.it e rinviarla ad AIOM servizi - fax 02.59610555 - mail: alessandra.cacherano@aiomservizi.it entro e non oltre il 1 luglio 2013. Sarà inoltre possibile effettuare l'iscrizione in sede congressuale.

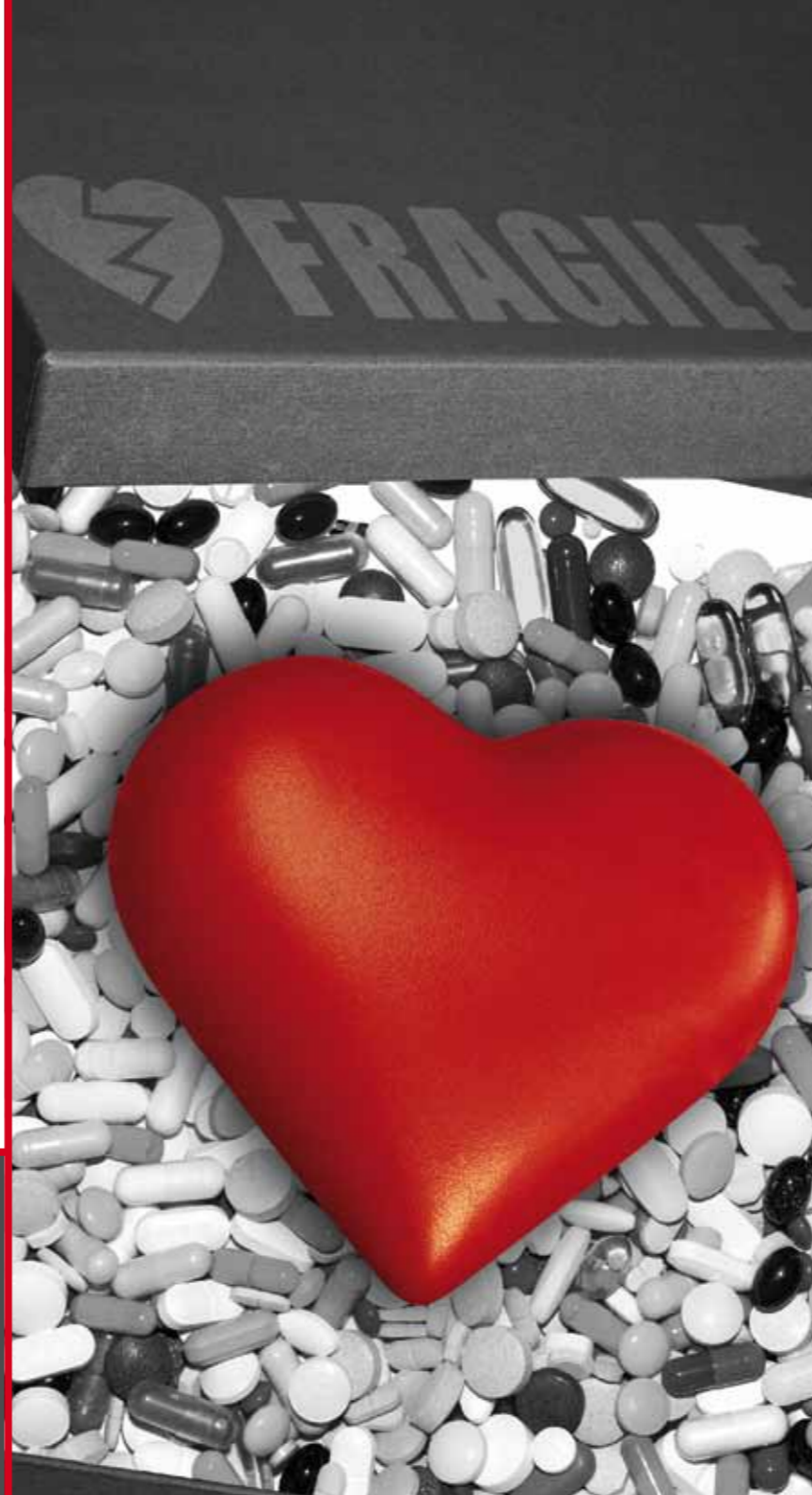
Segreteria Organizzativa
AIOM Servizi Srl



Provider ECM
e ISO 9001

Sede di Milano
Via Enrico Nöe, 23
20133 Milano
tel. 02 26683129
fax 02 59610555
info@aiomservizi.it

Sede di Roma
Via Domenico Cimarosa, 18
00198 Roma
tel. 06 8553259
fax 06 8553221
info@aiomservizi.it



Con il Patrocinio di



Istituto nazionale
per lo studio
e la cura
dei tumori
Fondazione
"G. Pascale"

Napoli
Aula Cerra
8 Luglio 2013



LA GESTIONE DEL PAZIENTE
ONCOLOGICO, PRIMA, DURANTE E DOPO
IL TRATTAMENTO CON FARMACI
POTENZIALMENTE CARDIOTOSSICI

PROGRAMMA

Ore 13.30

Inizio dei lavori e distribuzione dei questionari ECM

Saluto della Autorità

Tonino Pedicini, Direttore Generale IRCCS Fondazione "G. Pascale"

Gaetano Lombardi, Direttore Consiglio di Indirizzo e Verifica IRCCS

Fondazione "G. Pascale"

Gennaro Ciliberto, Direttore Scientifico IRCCS Fondazione "G. Pascale"

Sergio Lodato, Direttore Sanitario Aziendale IRCCS Fondazione "G. Pascale"

Graziano Olivieri, Direttore Sanitario di Presidio IRCCS Fondazione "G. Pascale"

Adolfo Gallipoli d'Errico, Presidente LILT - Sezione di Napoli

Ore 13.50

Introduzione: Razionale della CardioOncologia

N. Maurea, Presidente nazionale AICO

E. Barbato, Coordinatore AIOM Campania

F. Mascia, Presidente sezione regionale ANMCO Campania

Ore 14.00

I SESSIONE: Cardiotoxicità da ANTRACICLINE

Presidente: *E. Barbato (Aversa)*

Moderatori: *R.V. Iaffaioli (Napoli)*, *F. Mascia (Caserta)*

Oncologo: Molecola e indicazioni terapeutiche

Oncologo Senior: *G. Iodice (Napoli)*

Oncologo junior: *D. Cianniello (Napoli)*

Cardiologo

• Quali sono i meccanismi fisiopatologici della cardiotoxicità?

• Come valutare il paziente prima, durante e dopo il trattamento?

• Quale terapia per il paziente che sviluppa cardiotoxicità?

• Se il paziente supera l'evento cardiaco, si può riprendere la terapia con lo stesso farmaco antitumorale? E se sì, dopo quanto tempo?

Cardiologo Senior: *C. Lestuzzi (Aviano)*

Cardiologo junior: *A. Caronna (Napoli)*

Discussione

Discussants: *R. Nettuno (Piedimonte Matese)*, *M. Montano (Napoli)*,

I. Capasso (Napoli), *G. Comella (Napoli)*, *A. Maffeo (Caserta)*, *M.C. Lombardi (Napoli)*

Ore 15.00

II SESSIONE: Cardiotoxicità da FLUOROPIRIMIDINE

Presidente: *G. Rosato (Avellino)*

Moderatori: *B. Daniele (Benevento)*, *M. Scherillo (Benevento)*

Oncologo: Molecola e indicazioni terapeutiche

Oncologo Senior: *G. Ianniello (Caserta)*

Oncologo junior: *R. Caputo (Napoli)*



Ore 16.00

Cardiologo

• Quali sono i meccanismi fisiopatologici della cardiotoxicità?

• Come valutare il paziente prima, durante e dopo il trattamento?

• Quale terapia per il paziente che sviluppa cardiotoxicità?

• Se il paziente supera l'evento cardiaco, si può riprendere la terapia con lo stesso farmaco antitumorale? E se sì, dopo quanto tempo?

Cardiologo Senior: *I. Bisceglia (Roma)*

Cardiologo junior: *A. Bonelli (Napoli)*

Discussione

Discussants: *A. Pisano (Pozzuoli)*, *E. Esposito (Napoli)*, *A. Palermo (Caserta)*,

L. Caliendo (Nola), *G. Ferriero (Caserta)*

III SESSIONE: Cardiotoxicità da FARMACI ANTI-HER2

Presidente: *L. Maiorino (Napoli)*

Moderatori: *G. Gregorio (Vallo della Lucania)*, *P. Caso (Napoli)*

Oncologo: Molecola e indicazioni terapeutiche

Oncologo Senior: *S. Gori (Verona)*

Oncologo junior: *J. Foglietta (Perugia)*

Cardiologo

• Quali sono i meccanismi fisiopatologici della cardiotoxicità?

• Come valutare il paziente prima, durante e dopo il trattamento?

• Quale terapia per il paziente che sviluppa cardiotoxicità?

• Se il paziente supera l'evento cardiaco, si può riprendere la terapia con lo stesso farmaco antitumorale? E se sì, dopo quanto tempo?

Cardiologo Senior: *N. Maurea (Napoli)*

Cardiologo junior: *C. Coppola (Napoli)*

Discussione

Discussants: *G. Colantuoni (Avellino)*, *G. Bellizzi (Avellino)*, *O. Silvestri (Napoli)*,

A. D'Onofrio (Napoli), *G. Longobardi (Telese Terme)*

Ore 17.00

IV SESSIONE: Cardiotoxicità da FARMACI ANTIANGIOGENICI

Presidente: *G. Sibillio (Pozzuoli)*

Moderatori: *R. Addeo (Frattamaggiore)*, *R. Mabilia (Ischia)*, *S. Pepe (Salerno)*

Oncologo: Molecola e indicazioni terapeutiche

Oncologo Senior: *A. Febbraro (Benevento)*

Oncologo junior: *L. Silvestro (Napoli)*

Cardiologo

• Quali sono i meccanismi fisiopatologici della cardiotoxicità?

• Come valutare il paziente prima, durante e dopo il trattamento?

• Quale terapia per il paziente che sviluppa cardiotoxicità?

Ore 18.00

V SESSIONE: Inquadramento multifarmacologico della Cardiotoxicità e dei fenotipi clinici

Presidente: *N. De Luca (Napoli)*

Moderatori: *C. Riccio (Caserta)*, *P. Maiolino (Napoli)*

Farmacologo: *S. Maione (Napoli)*

Oncologo

Oncologo Senior: *N. Silvestris (Bari)*

Oncologo junior: *M. Malpede (Napoli)*

Cardiologo

Cardiologo Senior: *M. Galderisi (Napoli)*

Cardiologo junior: *C.G. Tocchetti (Mercogliano, AV)*

Discussione

Discussants: *A. Granata (Napoli)*, *S. Vitagliano (Caserta)*, *O. Letizia (Caserta)*,

M.L. Barzelloni (Salerno), *M. Di Lanno (Napoli)*

Ore 19.00

VI SESSIONE: Modelli organizzativi Oncologo e Cardiologo

Presidente: *C. Savastano (Salerno)*

Moderatori: *P. Perrone Filardi (Napoli)*, *D. Miceli (Napoli)*

• Primo esempio di modello organizzativo

• Secondo esempio di modello organizzativo

Oncologo Senior: *G. Grimaldi (Salerno)*

Oncologo junior: *G. Busto (Napoli)*

Cardiologo Senior: *G. Cice (Napoli)*

Discussione

Discussants: *C. dello Iorio (Salerno)*, *V. De Rosa (Napoli)*, *N. Tozzi (Benevento)*,

V. Faiola (Salerno), *R. Guarrasi (Salerno)*

Ore 19.30

Ritiro dei questionari ECM e chiusura dei lavori

Informazioni generali

Coordinatore Scientifico: *N. Maurea*

Segreteria Scientifica: *G. Piscopo*

