

Corso Teorico/Pratico:
“Il Patologo nel Percorso Rosa in Oncologia”

Direttore: G e r a r d o B o t t i



GRAND HOTEL SANTA LUCIA

Napoli, 7-8 giugno 2018

Prefazione

Il Corso teorico/pratico, accreditato al Ministero della Salute (ECM Evento n° 352-218969), prevede la partecipazione di Medici Specialisti in Anatomia Patologica, in Oncologia, Farmacista, Biologo, Tecnico di Laboratorio Biomedico, Tecnico Sanitario di Radiologia Medica.

Si articola in n°2 giornate ed è finalizzato all'approfondimento dell'approccio multidisciplinare per il carcinoma mammario e per i tumori ginecologici: dalla classificazione morfo-molecolare alle attuali innovazioni terapeutiche.

Obiettivo principale del Corso sarà la descrizione delle specifiche competenze professionali nell'ambito del "Percorso Rosa", dall'*imaging*, alla diagnosi istopatologica e molecolare, comprese quelle chirurgiche, fino ad arrivare alle nuove frontiere della Terapia Medica. Le sessioni previste, tenute da Illustri Relatori, con specifiche expertise nei diversi campi di Oncologia, saranno improntate a favorire la discussione "multidisciplinare" sulle diverse tematiche affrontate. Sarà svolta un'ampia Sessione dedicata all'approfondimento delle nuove tecnologie molecolari ed al contributo fondamentale che la Ricerca Traslazionale potrà dare nell'identificazione di nuovi biomarcatori prognostico-predittivi.

Il Corso fornirà ai discenti suggerimenti pratici sul corretto inquadramento diagnostico-terapeutico finalizzati a prestazioni di elevata qualità in coerenza con le linee guida nazionali ed internazionali.

Gerardo Botti



in copertina "Le Amiche" (Gustav Klimt 1916-1917)

in alto a destra, particolare "Il bacio" (Gustav Klimt 1907-1908)

PROGRAMMA SCIENTIFICO

GIOVEDÌ 7 giugno

12.00-12.45 Registrazione partecipanti & brunch

12.45-13.00 Saluto delle Autorità

13.00-13.30 Introduzione al Corso: **G. Botti**

I Sessione “Il Percorso diagnostico nei tumori ginecologici”

Moderatori: **R. Franco, F. Quarto**

13.30-14.00 “Lesioni ghiandolari della cervice uterina” **G. Zannoni**

14.00-14.30 “Attualità in tema di tipizzazione dell’HPV” **F. M. Buonaguro**

14.30-15.00 “Inquadramento dei carcinomi endometriali” **V. Canzonieri**

15.00-15.30 *Discussione*

II Sessione “Il Percorso predittivo/terapeutico nei tumori ginecologici”

Moderatori: **G. De Rosa, S. Greggi**

15.30-16.00 “Precancerosi dell’endometrio” **C. Mignogna**

16.00-16.30 “Approccio chirurgico conservativo. Il Progetto ECCO”

G. Laurelli

16.30-17.00 “Tipizzazione e *grading* dei carcinomi ovarici: utile?” **S. Losito**

17.00-17.30 “L’oncologo medico ed il carcinoma ovarico” **S. Pignata**

17.30-18.00 *Discussione*

VENERDÌ 8 giugno

III Sessione “Il Percorso diagnostico nel carcinoma mammario”

Moderatori: **G. Botti, A. Petrillo**

9.30-9.45 “Il ruolo delle Associazioni - LILT” **A. D’Errico Gallipoli**

- 9.45-10.15 “Novità nell’approccio diagnostico alla luce del nuovo TNM”
A. Sapino
- 10.15-10.45 “Imaging nell’inquadramento diagnostico” **P. Vallone**
- 10.45-11.15 “Il ruolo del Patologo” **M. Di Bonito**
- 11.15-11.45 *coffe break*

IV Sessione

“Il Percorso terapeutico nel carcinoma mammario”
Moderatori: **S. De Placido, R. Tortoriello**

- 11.45-12.00 “Il ruolo delle Associazioni – Europa Donna” **A. Cascone**
- 12.00-12.30 “L’approccio chirurgico” **P. Veronesi**
- 12.30-13.00 “Nuove frontiere terapeutiche” **M. De Laurentiis**
- 13.00-13.30 “Il ruolo del radioterapista” **P. Muto**
- 13.30-14.00 CASI CLINICI: **A. Fucito e M. Montella**

14.00-15.00 *Light Lunch*

V Sessione

“Il Percorso Rosa e la Ricerca Traslazionale”
Moderatori: **N. Normanno, G. Troncone**

- 15.00-15.30 “Malattia metabolica e tumori femminili” **P. Formisano**
- 15.30-16.00 “Nuove tecnologie molecolari” **U. Malapelle**
- 16.00-16.30 “Nuovi markers prognostici predittivi nel carcinoma mammario” **F. Collina**
- 16.30-17.00 “Nuovi markers prognostici predittivi nel carcinoma ovarico”
G. Scognamiglio
- 17.30-18.00 Chiusura Lavori Scientifici **G. Botti**
- 18.00-19.00 TEST di apprendimento

**In ciascuna presentazione sono previsti 10 minuti di discussione
tra docenti e discenti**

Responsabile Scientifico: Prof. **Gerardo Botti**

Responsabile Segreteria: **Ornella Sacco** tel. 081 59 03 766 fax 081 59 03 718
ornellasacco@libero.it

Servizi Provider ECM: **CONCREARE**



Responsabile: **Rosanna Ovallesco** tel. 340 80 84 523

info@concreare.it www.concreare.it

C.F. e P.I. 08496631212

Rif. Bancari: CONCREARE SRLS Banco di Napoli

(Castellammare di Stabia - Napoli) IBAN: IT 85 5010 1022 1011 0000 0009 991



particolare "L'attesa" (Gustav Klimt 1905-1909)

INFORMAZIONI GENERALI

Quota di iscrizione:

€ 150/00

€ 100/00 (Soci SIAPEC)

CATEGORIA PROFESSIONALE:

- ◆ Medico Chirurgo (discipline: Anatomia Patologica, Chirurgia Generale, Ginecologia, Oncologia, Radiologia, Radioterapia, Medicina di Laboratorio)
- ◆ Farmacista
- ◆ Biologo
- ◆ Tecnico Sanitario di Laboratorio Biomedico
- ◆ Tecnico Sanitario di Radiologia Medica

L'ISCRIZIONE COMPRENDE:

- ◆ Kit congressuale
- ◆ Brunch
- ◆ Attestato di partecipazione ai Lavori Scientifici
- ◆ Light lunch
- ◆ Attestato ECM *

Per gli Specializzandi in Anatomia Patologica l'iscrizione è gratuita, previa presentazione di certificazione attestante lo status di specializzando

*** I crediti formativi saranno assegnati a seguito della presenza al 100% dei Lavori ed al superamento del test di valutazione dell'apprendimento**

Crediti formativi n° 15





"Giardino di campagna con girasoli" (Gustav Klimt 1905-1906)

FACULTY

G. BOTTI

Direttore Scientifico e Direttore S.C. Anatomia Patologica e Citopatologia INT IRCCS Fondazione Pascale - Napoli

F. M. BUONAGURO

Direttore S.C. Biologia Molecolare ed Oncogenesi Virale INT IRCCS Fondazione Pascale - Napoli

V. CANZONIERI

Direttore Struttura Complessa di Anatomia Patologica Centro di Riferimento Oncologico di Aviano (CRO) - Istituto Nazionale Tumori IRCCS

A. CASCONI

Dirigente Medico UOC Anatomia Patologica - AOU San Giovanni di Dio e Ruggi d'Aragona - Salerno

F. COLLINA

Biologo S.C. Anatomia Patologica INT IRCCS Fondazione Pascale - Napoli

M. DE LAURENTIIS

Direttore UOC Oncologia Senologica INT IRCCS Fondazione Pascale – Napoli

S. DE PLACIDO

Professore Ordinario di Oncologia Medica Università degli Studi di Napoli “Federico II”

G. DE ROSA

Professore Ordinario di Anatomia Patologica Università degli Studi di Napoli “Federico II”

A. D'ERRICO GALLIPOLI

Presidente LILT di Napoli

M. DI BONITO

Dirigente Medico S.C. Anatomia Patologica INT IRCCS Fondazione Pascale - Napoli

P. FORMISANO

Professore Ordinario di Patologia Clinica presso il Dipartimento di Scienze Mediche Traslazionali - Università degli Studi di Napoli “Federico II”

R. FRANCO

Professore Associato di Anatomia Patologica Università degli Studi della Campania “Luigi Vanvitelli” - Napoli

A. FUCITO

Dirigente Medico Chirurgia Oncologica Senologica INT IRCCS Fondazione Pascale - Napoli

S. GREGGI

Direttore S.C. di Ginecologia INT IRCCS Fondazione Pascale - Napoli

G. LAURELLI

Responsabile UOS di Videochirurgia Ginecologica INT IRCCS Fondazione Pascale - Napoli

S. LOSITO

Dirigente Medico S.C. Anatomia Patologica INT IRCCS Fondazione Pascale - Napoli

U. MALAPELLE

Ricercatore Anatomia Patologica Dipartimento di Sanità Pubblica - Università degli Studi di Napoli Federico II

C. MIGNOGNA

Responsabile del Laboratorio di Patologia del CIS (Centro Interdipartimentale dei Servizi) Università Magna Graecia di Catanzaro

M. MONTELLA

Dottorando in Anatomia Patologica Università degli Studi della Campania "Luigi Vanvitelli" / INT IRCCS Fondazione Pascale - Napoli

P. MUTO

Direttore S.C. Radioterapia INT IRCCS Fondazione Pascale – Napoli

N. NORMANNO

Direttore Dipartimento della Ricerca INT IRCCS Fondazione Pascale - Napoli

A. PETRILLO

Direttore S.C. Radiodiagnostica INT IRCCS Fondazione Pascale - Napoli

S. PIGNATA

Direttore S.C. Oncologia Medica Uro-Ginecologica INT IRCCS Fondazione Pascale – Napoli

F. QUARTO

già Direttore S.C. Anatomia Patologica ASL-3 NA Sud P.O. Castellammare di Stabia - Napoli

A. SAPINO

Professore Ordinario di Anatomia Patologica - Università di Torino

G. SCOGNAMIGLIO

Biotechnologo S.C. Anatomia Patologica INT IRCCS Fondazione Pascale - Napoli

R. TORTORIELLO

Direttore S.C. Chirurgia Oncologica Senologica INT IRCCS Fondazione Pascale – Napoli

G. TRONCONE

*Professore Ordinario in Anatomia Patologica Dipartimento di Sanità Pubblica -
Università degli Studi di Napoli Federico II*

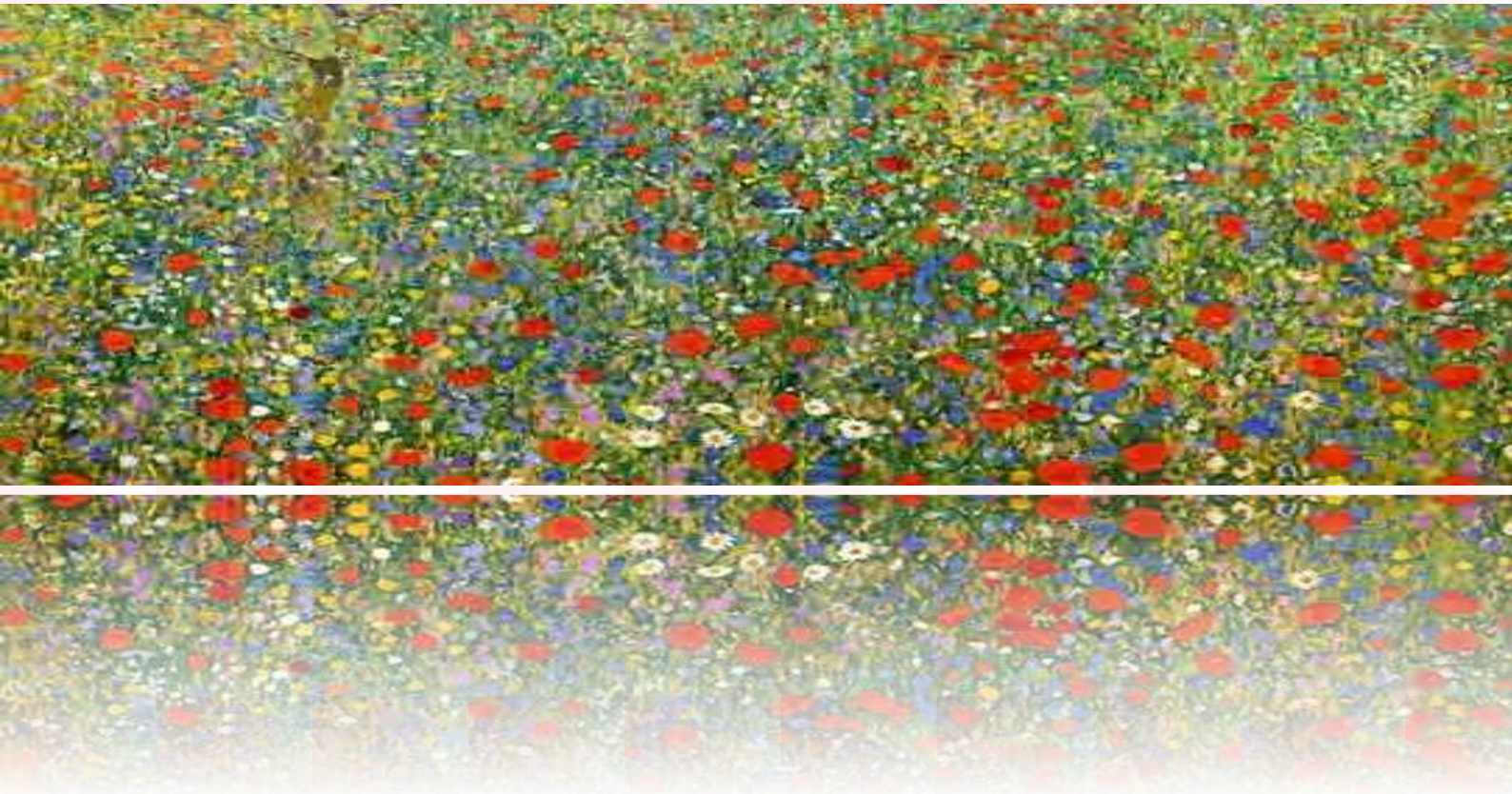
P. VALLONE

Dirigente Medico S.C. Radiodiagnostica INT IRCCS Fondazione Pascale - Napoli

P. VERONESI *Direttore Divisione di Chirurgia Senologica Istituto Europeo di
Oncologia - Milano*

G. ZANNONI

Professore Associato di Anatomia Patologica Policlinico Gemelli - Roma



particolare "Campo di papaveri" (Gustav Klimt 1907)

S i r i n g r a z i a :

Istituto Nazionale Tumori IRCCS Fondazione Pascale Napoli



Lega Italiana per la Lotta contro i Tumori - LILT sez. Napoli



SIAPEC - IAP Società Italiana di Anatomia Patologica e Citologia Diagnostica



Con il contributo non condizionato di:

Agilent Technologies

Arrow Diagnostics

Bio-Optica Milano

Diapath

Hologic

IT Health Fusion

Leica Biosystems

Pfizer Oncology

Roche

Agilent
Dako



Bio-Optica
www.bio-optica.it

DIAPATH



IT Health Fusion
HEALTHCARE SOLUTIONS

Leica
BIOSYSTEMS

Pfizer Oncology



"La Danzatrice" (Gustav Klimt 1916 -1918)



Realizzazione grafica: Ornella Sacco